



SPAZIO
DAVIDE CAMPARI

LA LOCATION PER I TUOI EVENTI



SPAZIO DAVIDE CAMPARI pag 03

Mappa / Map

La Location / The location

SPAZI PER EVENTI / EVENT SPACES pag 06

La Lobby

La Terrazza

Galleria Campari

SALE MEETING / MEETING ROOMS pag 22

Galleria Campari

Campari Academy

SERVIZI & EXPERIENCE / SERVICES & EXPERIENCE pag 26

Galleria Campari

Campari Academy

Villa Campari Ristorante

SERVIZI INCLUSI / SERVICES INCLUDED pag 33

COME RAGGIUNGERCI / HOW TO REACH US pag 34

SPAZIO DAVIDE CAMPARI

IT
A

Lo Spazio Davide Campari si trova a Sesto San Giovanni, nel luogo in cui nel 1904 Davide Campari fece costruire la prima fabbrica di Campari, oggi trasformata nella Galleria Campari, incorniciata dai nuovi Headquarters di Campari Group, un edificio d'autore progettato dagli architetti Mario Botta e Giancarlo Marzorati. Dal recupero della palazzina Liberty che fino al 2005 ha ospitato la produzione industriale del celebre Bitter è nata infatti nel 2010 Galleria Campari, spazio interattivo ed esperienziale che, dando continuità e nuova vita al notevole patrimonio artistico e pubblicitario di Campari e Campari Soda, racconta lo straordinario intreccio tra arte e impresa che da

**LA FINALITÀ VERA
È LA RICERCA DELLA BELLEZZA.**

MARIO BOTTA

sempre caratterizza la storia Campari.

Lo Spazio Davide Campari si sviluppa su oltre 2.000 metri quadri e si caratterizza per la polifunzionalità e la flessibilità delle strutture, che consentono di ospitare una molteplicità di eventi studiati secondo le esigenze del cliente. Si compone di: Lobby, Terrazza, Galleria Campari, Campari Academy e Villa Campari Ristorante, spazi personalizzabili a seconda delle necessità dell'evento da organizzare, in un luogo d'autore ricco di storia e cultura.

ENG

The Spazio Davide Campari is located in Sesto San Giovanni, where Davide Campari built the first Campari factory in 1904, now transformed into the Galleria Campari and framed by the new Campari Group Headquarters: a signature building designed by architects Mario Botta and Giancarlo Marzorati. The recovery of the Art Nouveau building – which, until 2005, housed the industrial production of the famous Bitter – in fact became the Galleria Campari in 2010: an interactive and experiential space that, offering continuity and a new lease of life to the remarkable artistic and promotional heritage of Campari and Campari Soda, recounts the extraordinary intertwining of art and

**THE REAL QUEST IS THE
SEARCH FOR BEAUTY.**

MARIO BOTTA

business that has long characterised the history of Campari.

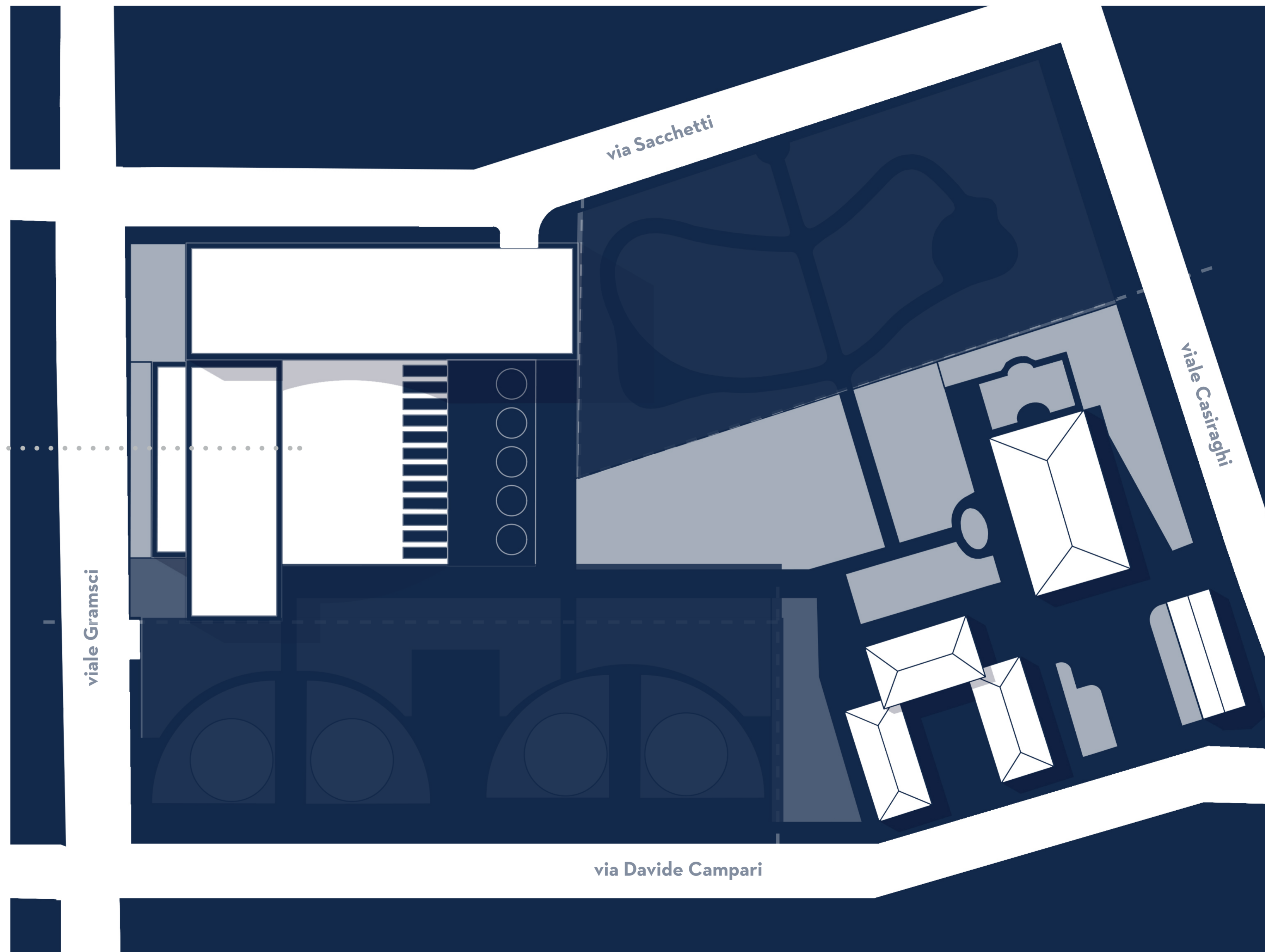
The Spazio Davide Campari covers over 2,000 square metres and is distinguished by the multi-functionality and flexibility of the structures, making it possible to host a variety of events designed to suit the client's requirements. It comprises: La Lobby, La Terrazza, Campari Gallery, Campari Academy and the Villa Campari Restaurant – all spaces that can be customised according to the needs of the event to be staged, in a setting steeped in history and culture.

SPAZIO
DAVIDE CAMPARI

- Lobby
- Galleria Campari
- Terrazza

CAMPARI ACADEMY

VILLA CAMPARI
RISTORANTE



LOCATION

I NOSTRI SPAZI / OUR SPACES

Galleria
CAMPARI

| **La Lobby** |

La Terrazza |

CAMPARI
ACADEMY |

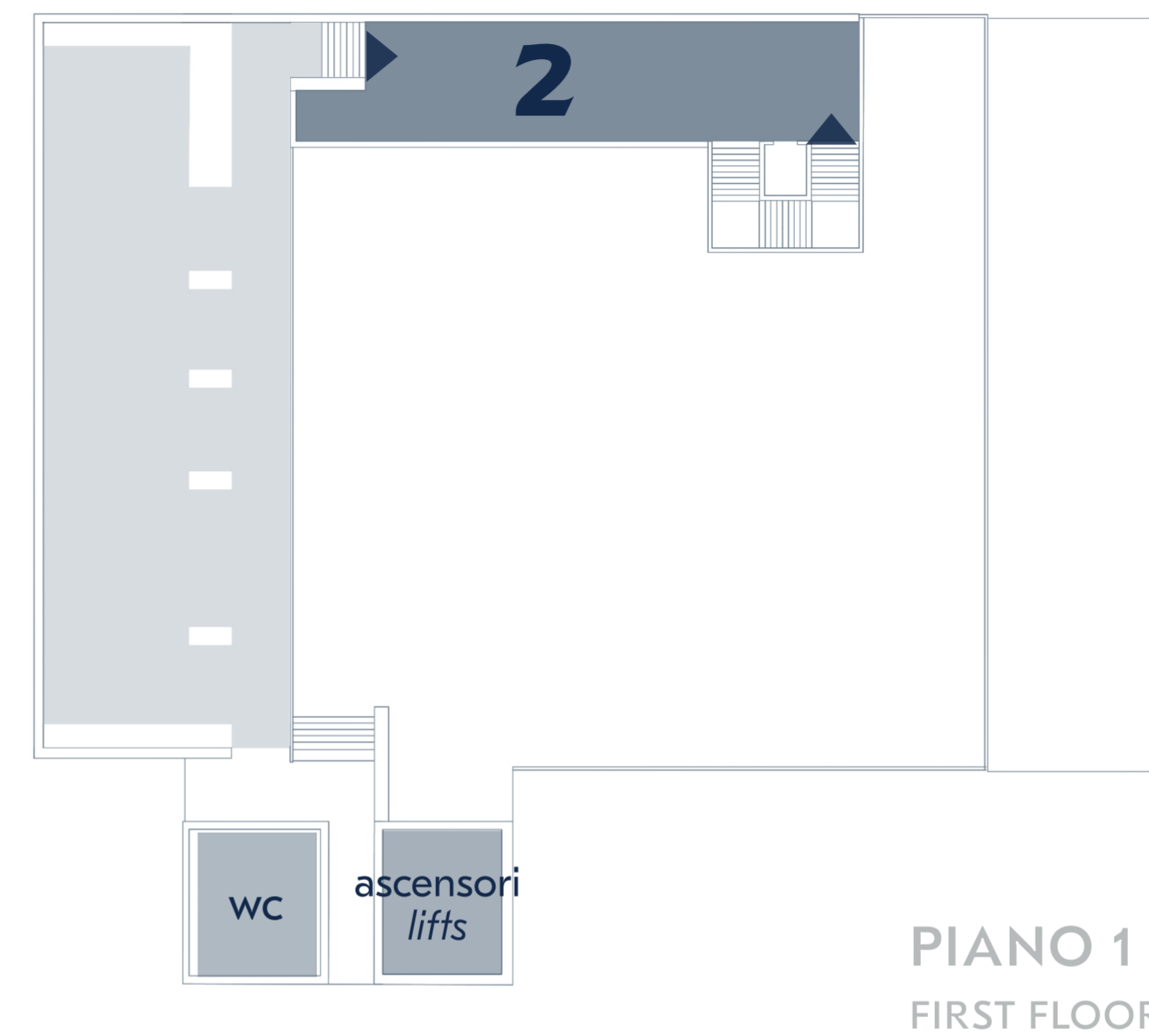
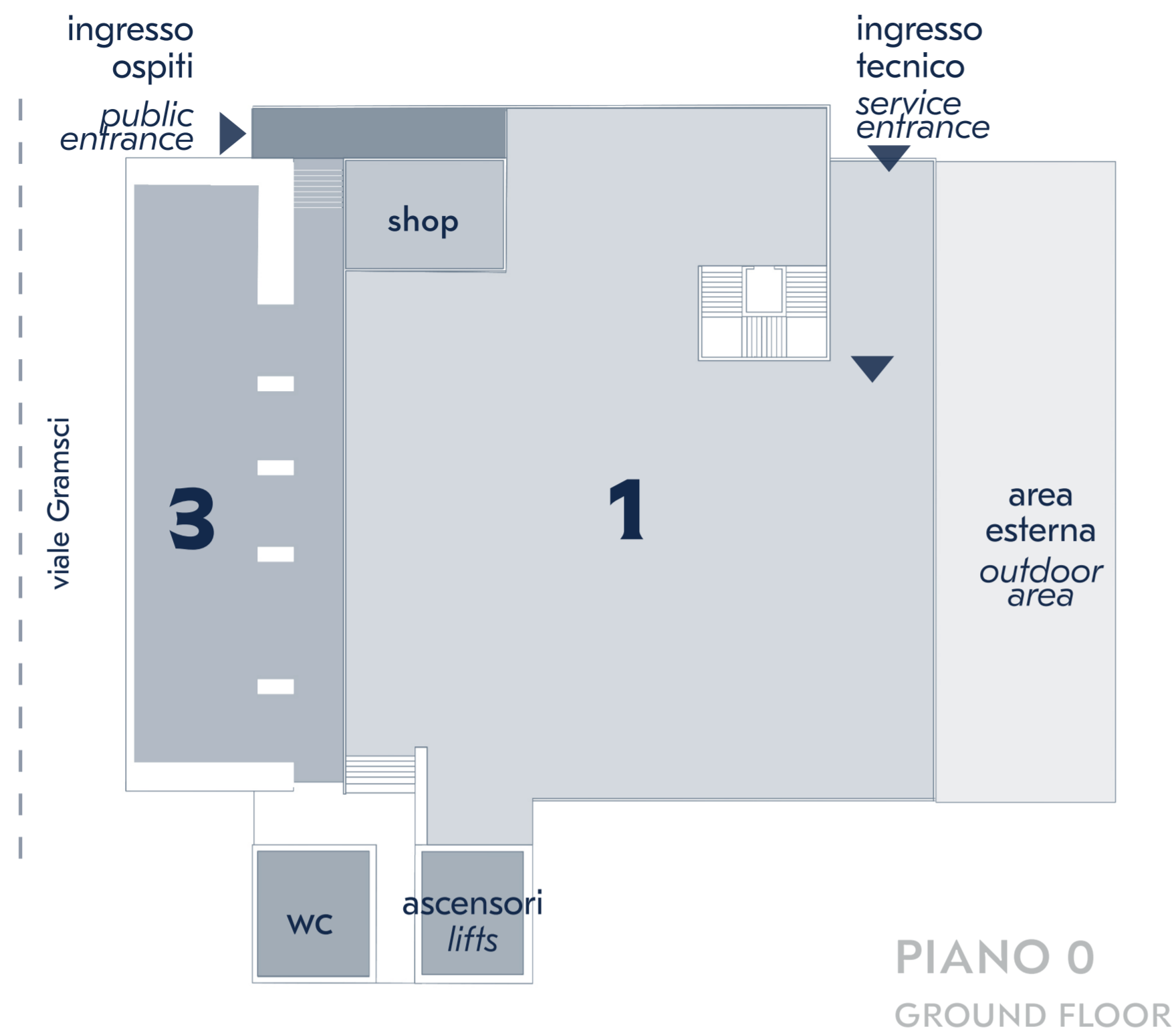
VILLA CAMPARI
RISTORANTE

Si prega di tenere presente che le capienze massime indicate sono da considerarsi indicative e devono essere adattate caso per caso in base alle regolamentazioni sul distanziamento sociale relative al contenimento di Covid-19.

Please note that the maximum capacities indicated are indicative and must be adapted on a case-by-case basis according to the regulations on social distancing relating to the containment of Covid-19.



SPAZI PER EVENTI
EVENT VENUES



1 | **LA LOBBY**

- > 1.000 MQ - SQM
- > GRANDI EVENTI - *BIG EVENTS*

2 | **LA TERRAZZA**

- > 154 MQ - SQM
- > PER EVENTI E MOSTRE - *FOR EVENTS AND EXHIBITIONS*

3 | **GALLERIA CAMPARI**

- > 350 MQ - SQM
- > EVENTI - *EVENTS*

Si prega di tenere presente che le capienze massime indicate sono da considerarsi indicative e devono essere adattate caso per caso in base alle regolamentazioni sul distanziamento sociale relative al contenimento di Covid-19.

Please note that the maximum capacities indicated are indicative and must be adapted on a case-by-case basis according to the regulations on social distancing relating to the containment of Covid-19.

LA LOBBY

ITA La Lobby è un parterre di oltre 1.000 mq, con soffitto a volta con travi in legno lamellare, pavimenti in granito e ampie vetrate completamente oscurabili affacciate sul parco.

Questo spazio, oltre ad essere fruibile come unico ambiente, può essere personalizzato per la realizzazione di eventi più piccoli o suddiviso in più aree per lo svolgimento contemporaneo di diversi momenti all'interno di un singolo evento. La Lobby è ideale per convention, cene e, in generale, grandi e piccoli eventi di varia tipologia.

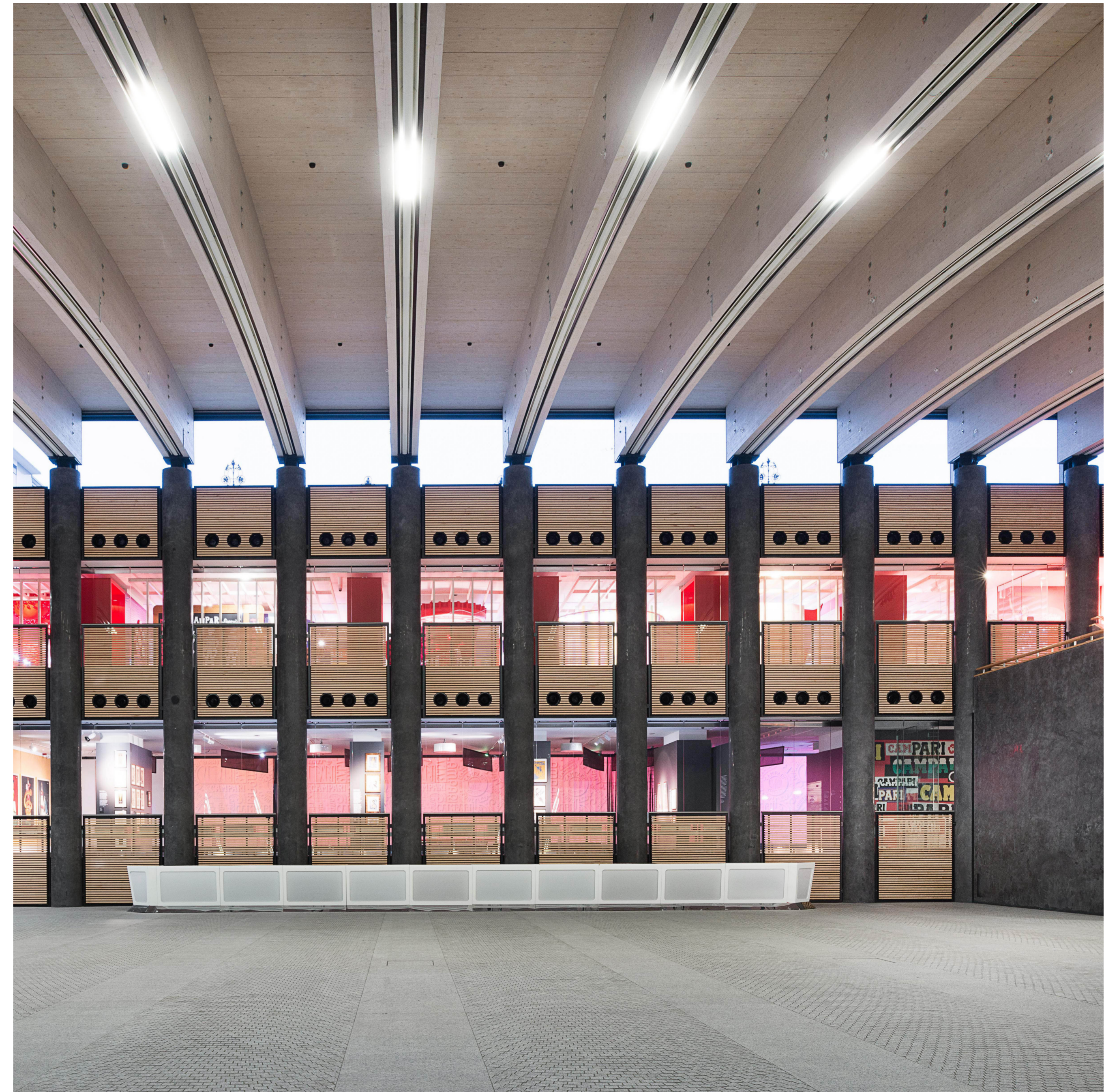
SPAZIO EVENTI | EVENT SPACE

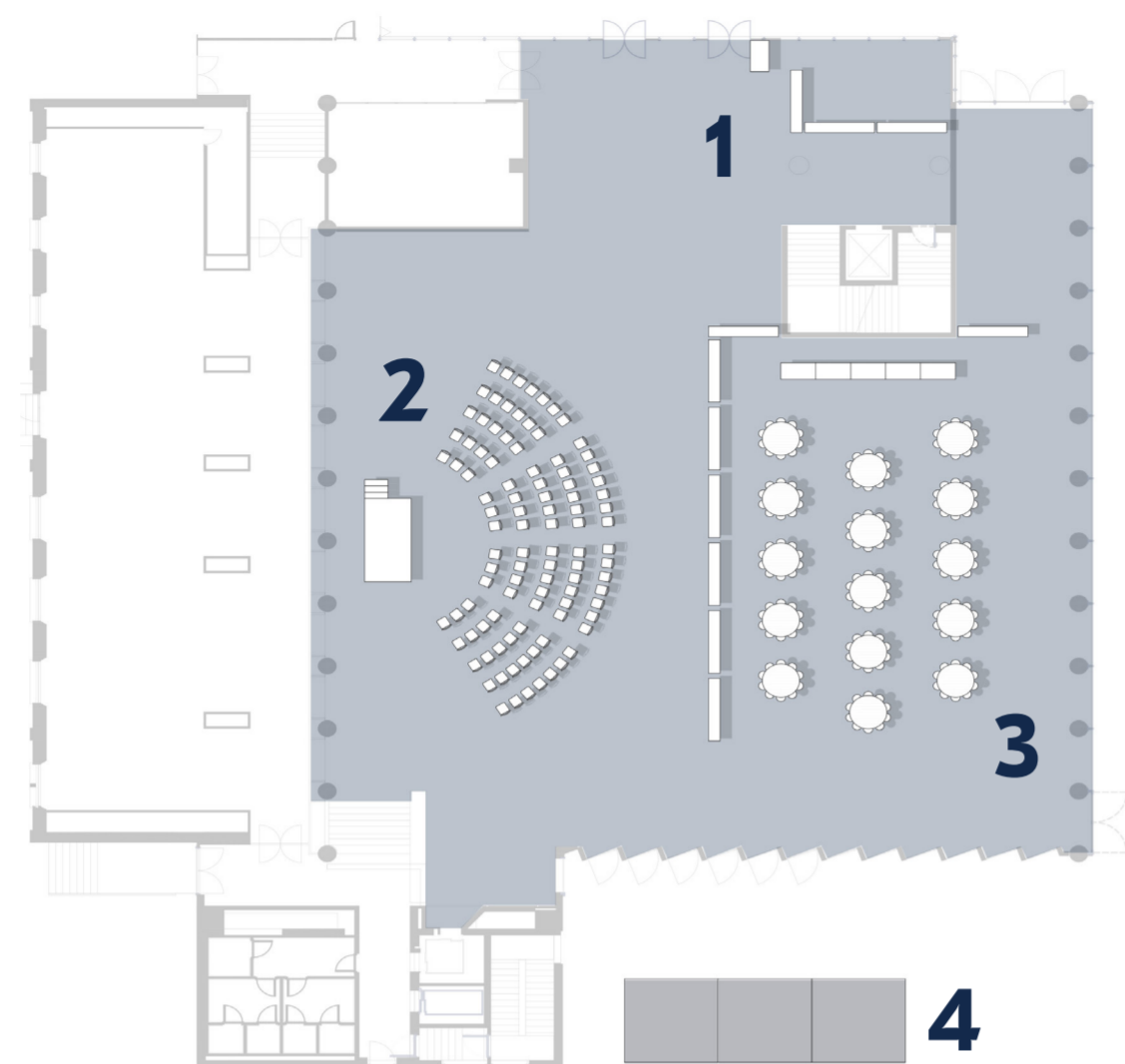
> 1.000 mq - sqm

> GRANDI EVENTI - BIG EVENTS

ENG *The Lobby is a parterre of over 1,000 sqm, with a vaulted ceiling featuring lamellar wooden beams, granite floors and large windows that can be completely covered, overlooking the park.*

As well as being usable as a single environment, this space can be customised for smaller events or divided into several areas for the staging of various moments within a single event. The Lobby is ideal for conventions, dinners and in general, events of various kinds both great and small.





**ITA Plenaria
Cena Placeè**



1 Guardaroba: 3 strutture
divisorie mobili 300×200×50 cm
Banco guardaroba 130×80 cm
(non incluso nell'allestimento)

2 Palco 400×200 cm
150 sedute
Regia su richiesta

3 5 punti bar
15 tavoli Ø 180 cm
8 strutture divisorie
mobili 250×80 cm

4 3 tensostrutture
400×400 cm per
area catering esterna

**ENG Full capacity
Seated dinner**

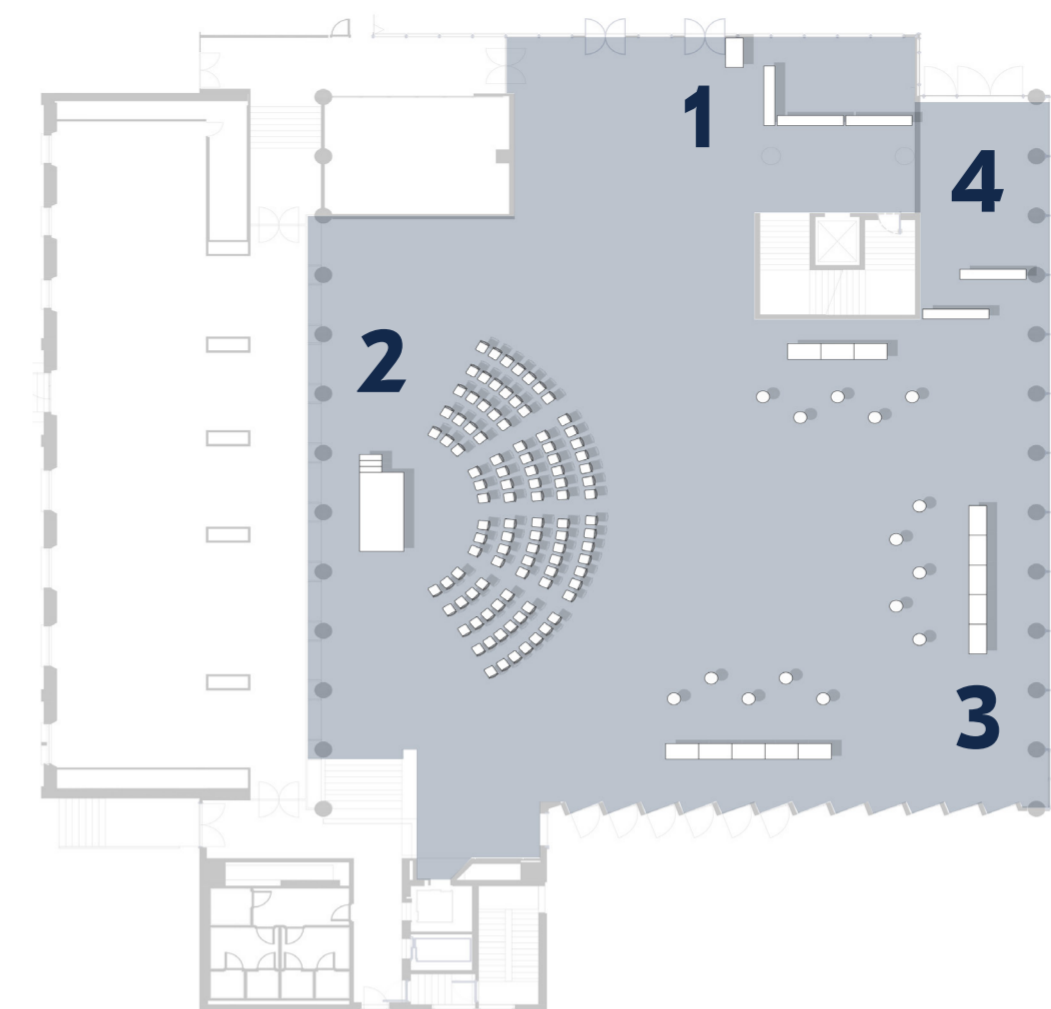


1 Cloakroom: 3 mobile partition
structures 300×200×50 cm
Cloakroom counter 130×80 cm
(not included in the setup)

2 Stage 400×200 cm
150 places
Control desk on request

3 5 bar counters
15 tables Ø 180 cm
8 mobile partition structures
250×80 cm

4 3 marquees of
400×400 cm for
outdoor catering area



**ITA Plenaria con
Aperitivo a passaggio**



1 Guardaroba: 3 strutture
divisorie mobili 300×200×50 cm
Banco guardaroba 130×80 cm
(non incluso nell'allestimento)

2 Palco 400×200 cm
150 sedute
Regia su richiesta

3 13 punti bar
15 tavoli Ø 180 cm
8 strutture divisorie mobili 250×80 cm

4 2 strutture divisorie
mobili 300×200×50 cm
Area catering interna
(in caso di preparazione piatti freddi)

**ENG Full capacity and
Standing aperitif**



1 Cloakroom: 3 mobile partition
structures 300×200×50 cm
Cloakroom counter 130×80 cm
(not included in the setup)

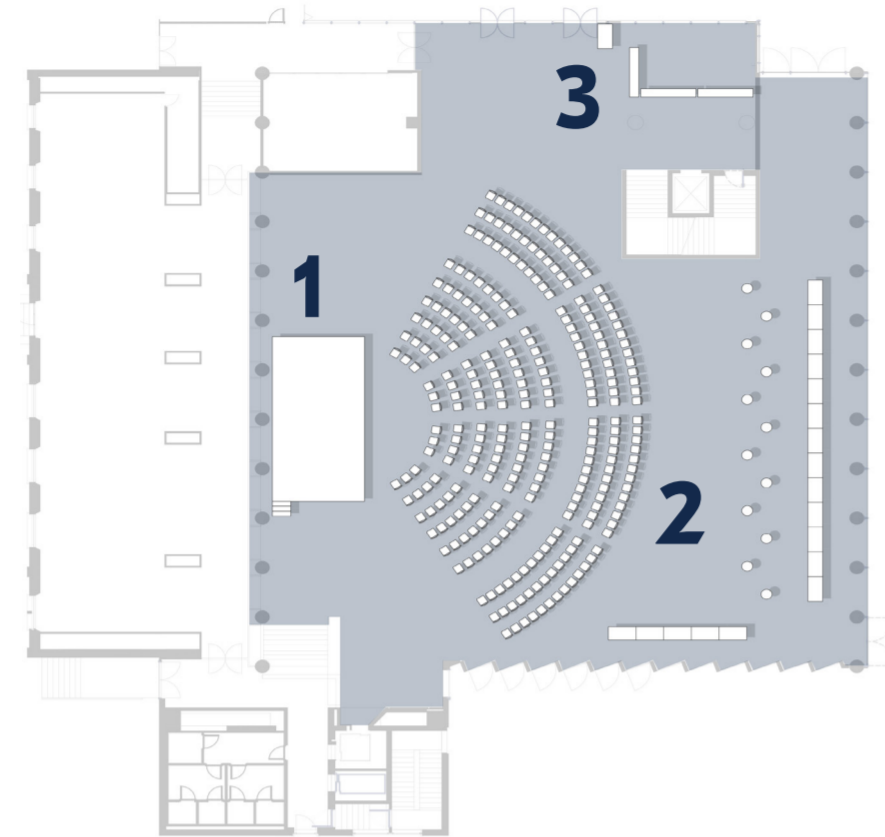
2 Stages 400×200 cm
150 places
Control desk on request

3 13 bar counters
15 tables Ø 180 cm
8 mobile partition structures 250×80 cm

4 2 mobile partition
structures 300×200×50 cm
Indoor catering area
(in case of preparation of cold dishes)

**LOBBY
setup**

LOBBY setup



ITA **Plenaria**
Coffee break /
standing lunch

1 Palco 1000×500 cm
250 sedute
Regia su richiesta

2 18 banchi bar 150×80 cm
12 punti d'appoggio Ø 60 cm
(non inclusi nell'allestimento)

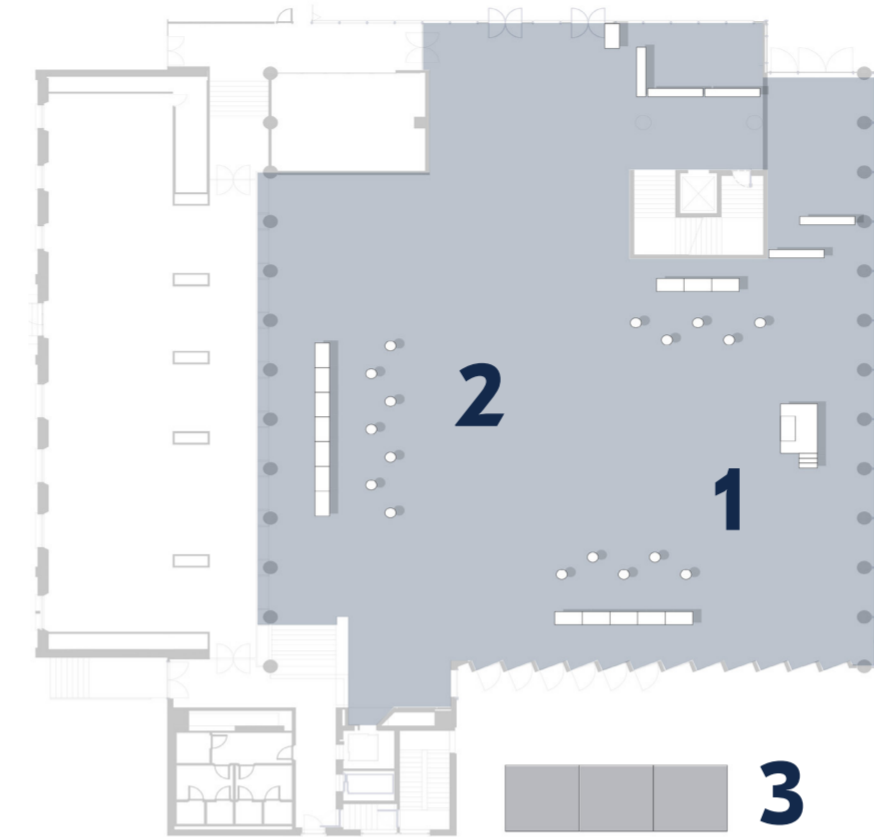
3 Guardaroba: 3 strutture
divisorie mobili 300×200×50 cm
Banco guardaroba 130×80 cm
(non incluso nell'allestimento)

ENG **Full capacity**
Coffee break /
standing lunch

1 Stage 1000×500 cm
250 places
Control desk on request

2 18 bar counter 150×80 cm
12 counter tops Ø 60 cm
(not included in the set up)

3 Cloakroom: 3 mobile partition
structures 300×200×50 cm
Cloakroom counter 130×80 cm
(not included in the setup)



ITA **Festa / aperitivo**

1 Palco 400×200 cm
Banco Dj 120×80 cm

2 16 banchi bar 150×80 cm
17 punti d'appoggio Ø 60 cm
(non inclusi nell'allestimento)

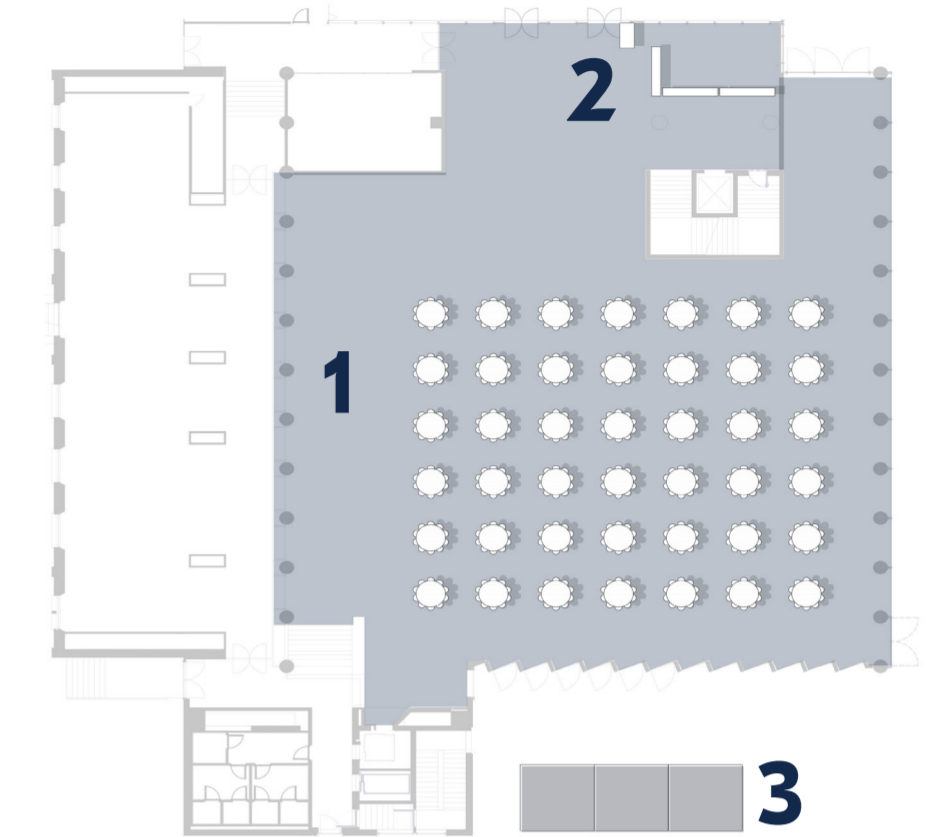
3 3 tensostrutture 400×400 cm
per area catering esterna
(in caso di preparazione
piatti caldi)

ENG **Party / Aperitif**

1 Stage 400×200 cm
Dj console 120×80 cm

2 16 bar counters 150×80 cm
17 counters top Ø 60 cm
(not included in the setup)

3 3 marquees of 400×400 cm
for outdoor catering area
(in the case of preparation
of hot dishes)



ITA **Cena Placée**

1 42 tavoli banchi Ø 180 cm
420 sedute

2 Guardaroba: 3 strutture
divisorie mobili 300×200×50 cm
Banco guardaroba 130×80 cm
(non incluso nell'allestimento)

3 3 tensostrutture 400×400 cm
per area catering esterna
(in caso di preparazione
piatti caldi)

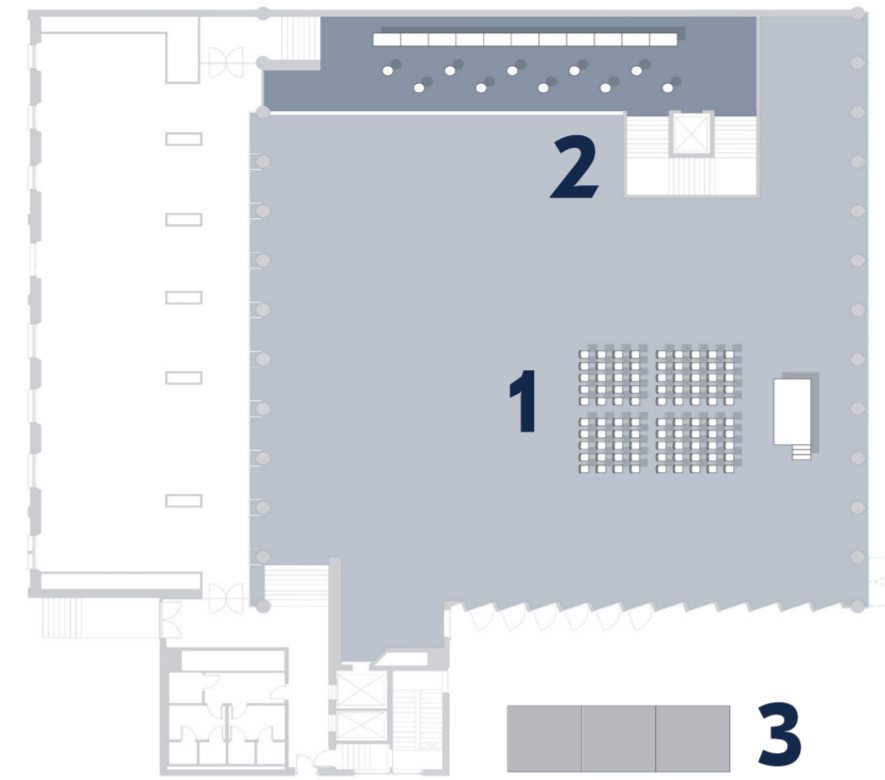
ENG **Seated dinner**

1 42 tables Ø 180 cm
420 places

2 Cloakroom: 3 mobile partition
structures 300×200×50 cm
Cloakroom counter
130×80 cm
(not included in the setup)

3 3 marquees of 400×400 cm
for outdoor catering area
(in the case of preparation
of hot dishes)

LOBBY & TERRAZZA setup



ITA **Plenaria**
LOBBY

✓ **Coffee break /
Standing lunch**
TERRAZZA

1 Palco 400×200 cm
90 sedute
Regia su richiesta

2 11 banchi bar 150×80 cm
10 punti d'appoggio Ø 60 cm
(non inclusi nell'allestimento)

3 3 tensostrutture 400×400 cm
per area catering esterna
(in caso di preparazione piatti caldi)

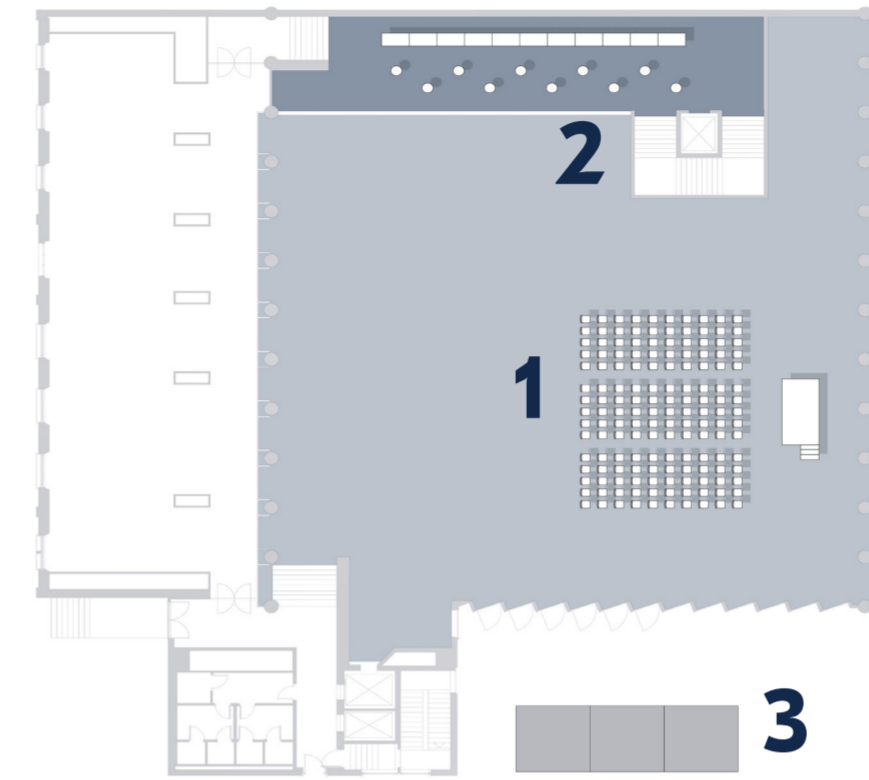
ENG **Full capacity**
LOBBY

✓ **Coffee break /
Standing lunch**
TERRAZZA

1 Stage 400×200 cm
90 places
Control desk on request

2 11 bar counters 150×80 cm
10 counter tops Ø 60 cm
(not included in the setup)

3 3 marquees of 400×400 cm
for outdoor catering area
(in the case of preparation of
hot dishes)



ITA **Plenaria**
LOBBY

✓ **Coffee break /
Standing lunch**
TERRAZZA

1 Palco 400×200 cm
150 sedute
Regia su richiesta

2 11 banchi bar 150×80 cm
10 punti d'appoggio Ø 60 cm
(non inclusi nell'allestimento)

3 3 tensostrutture 400×400 cm
per area catering esterna
(in caso di preparazione
piatti caldi)

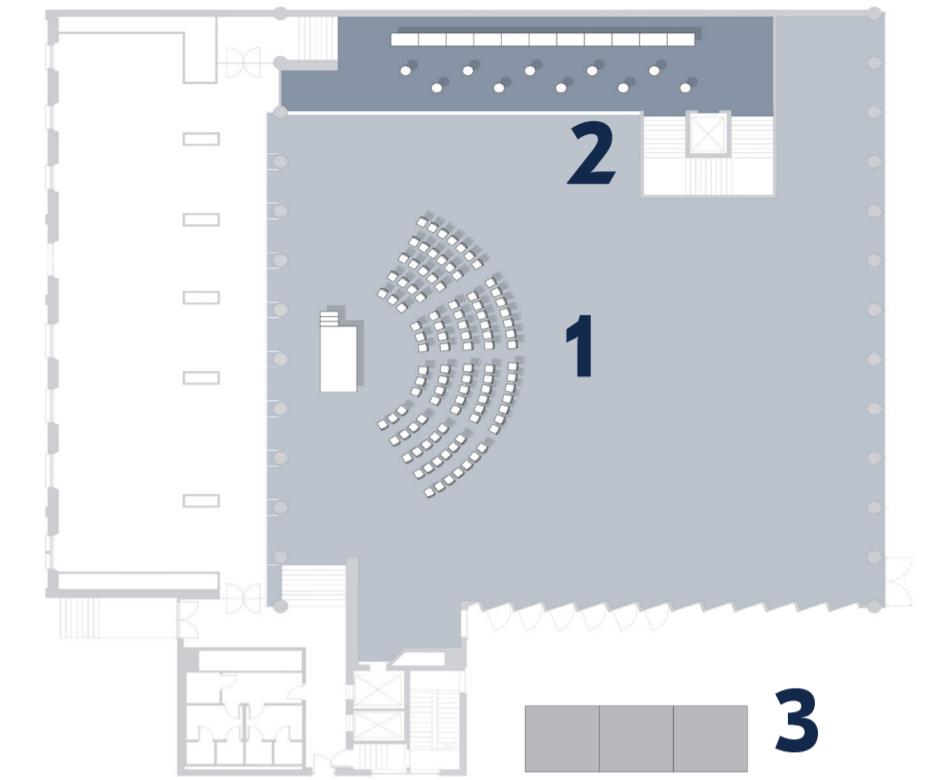
ENG **Full capacity**
LOBBY

✓ **Coffee break /
Standing lunch**
TERRAZZA

1 Stage 400×200 cm
150 places
Control desk on request

2 11 bar counters 150×80 cm
10 counter tops Ø 60 cm
(not included in the set up)

3 3 marquees of 400×400 cm
for outdoor catering area
(in the case of preparation
of hot dishes)



ITA **Plenaria**
LOBBY

✓ **Coffee break /
Standing lunch**
TERRAZZA

1 Palco 400×200 cm
150 sedute
Regia su richiesta

2 11 banchi bar 150×80 cm
10 punti d'appoggio Ø 60 cm
(non inclusi nell'allestimento)

3 3 tensostrutture 400×400 cm
per area catering esterna
(in caso di preparazione
piatti caldi)

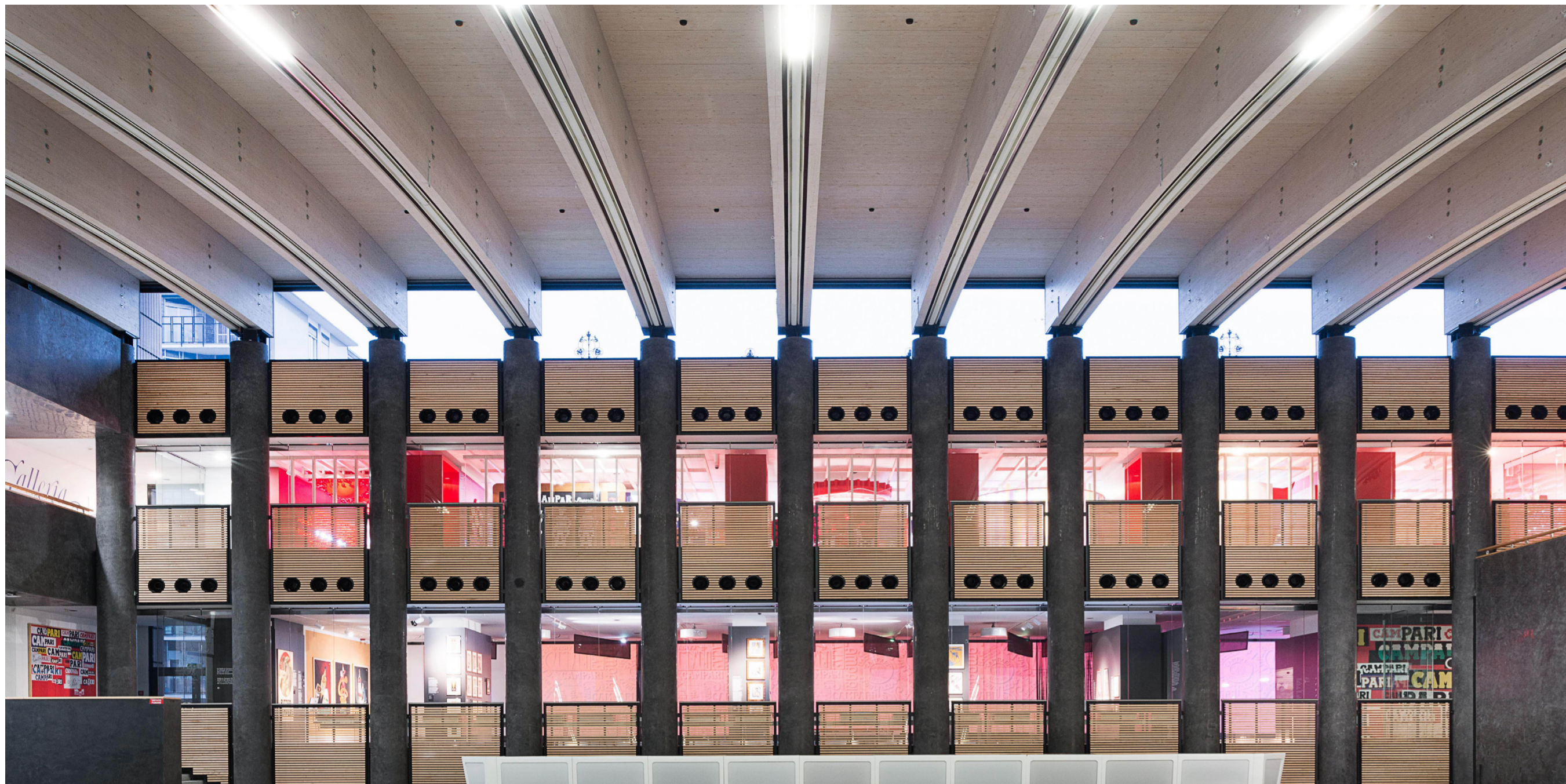
ENG **Full capacity**
LOBBY

✓ **Coffee break /
Standing lunch**
TERRAZZA

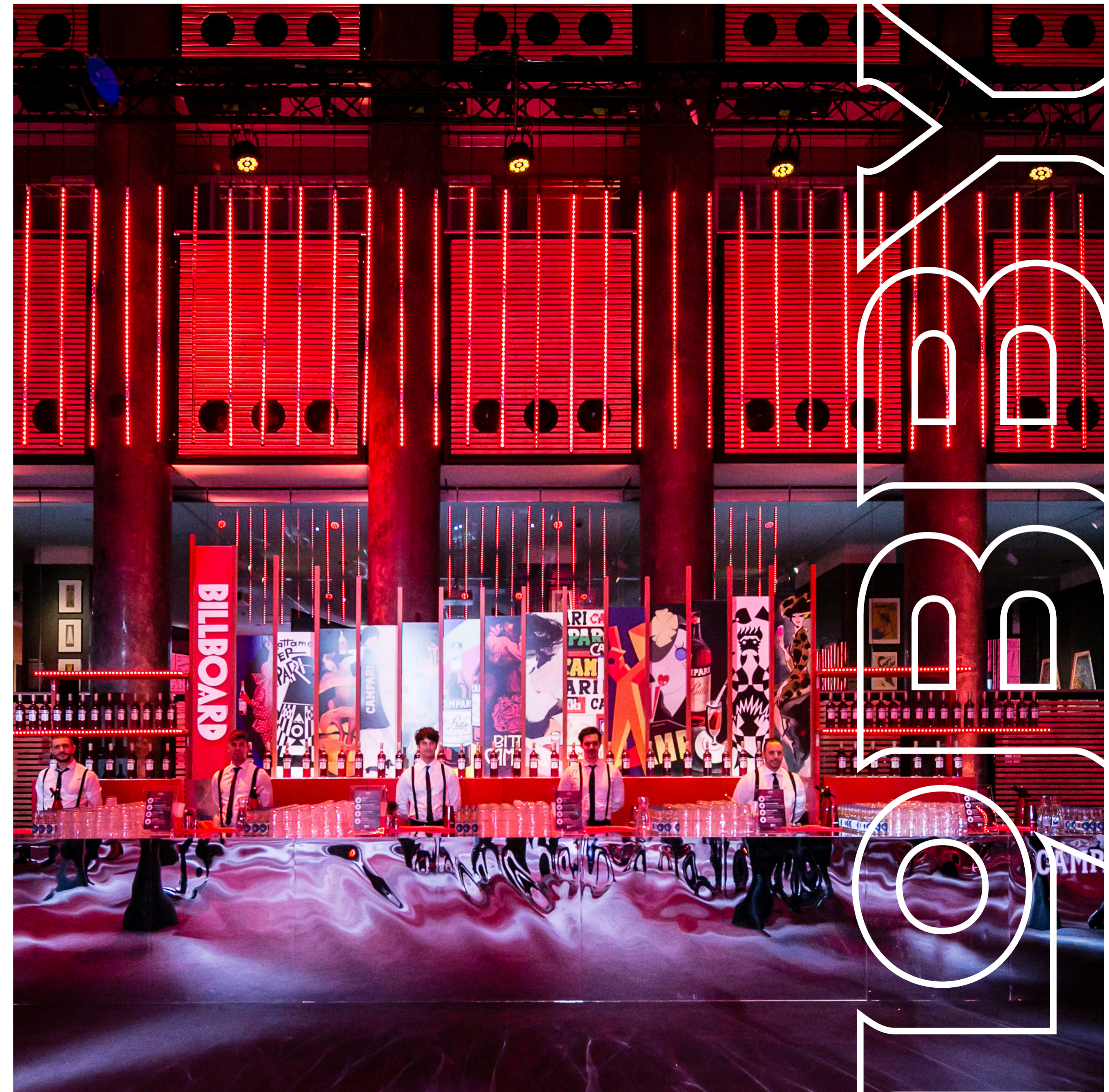
1 Stage 400×200 cm
150 places
Control desk on request

2 11 bar counters 150×80 cm
10 counter tops Ø 60 cm
(not included in the set up)

3 3 marquees of 400×400 cm
for outdoor catering area
(in the case of preparation of
hot dishes)



BOOK





LA TERRAZZA

◀ I T A

La Terrazza, accessibile dalla Lobby e da Galleria Campari, è uno spazio di 154 metri quadri, ideale per piccoli eventi, esposizioni, coffee break o standing lunch.

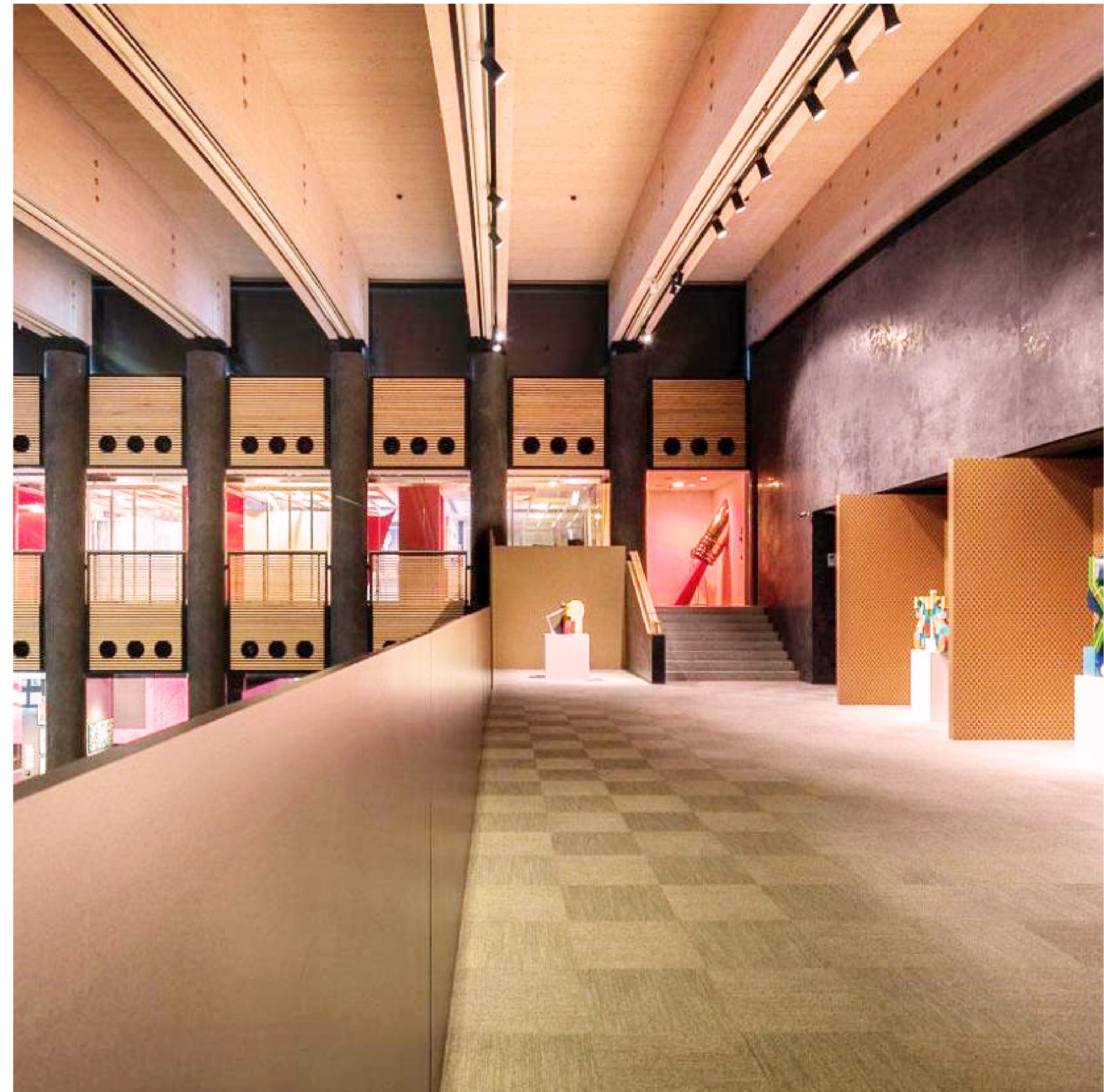
SPAZIO EVENTI | EVENT SPACE

> SUP. 154 MQ - SQM

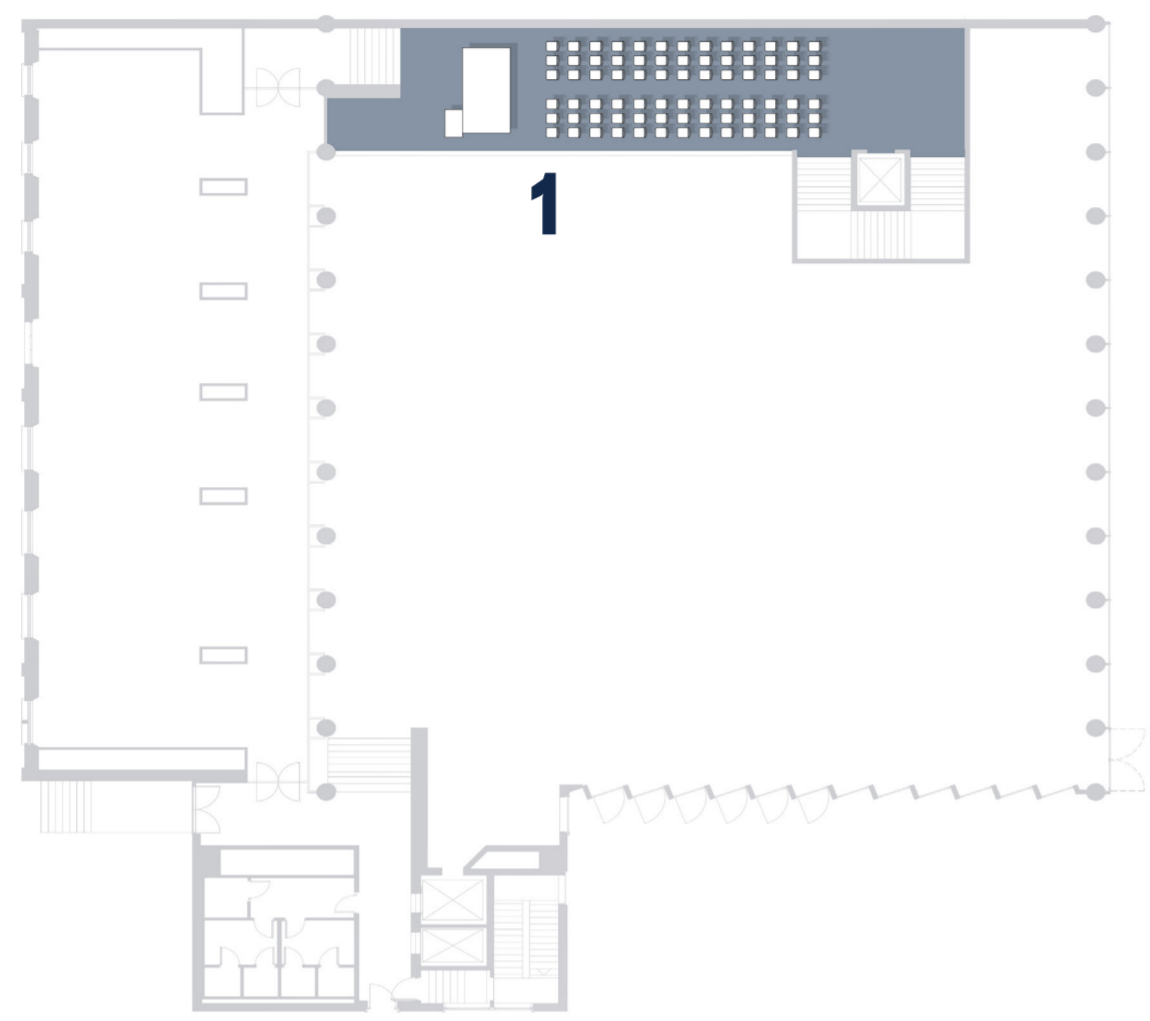
> EVENTI O ESPOSIZIONI - EVENTS OR EXHIBITIONS

◀ E N G

La Terrazza, accessibile from both La Lobby and from the Galleria Campari, is a space of 154 square metres, ideal for small events, exhibitions, coffee breaks or standing lunches.



TERRAZZA setup

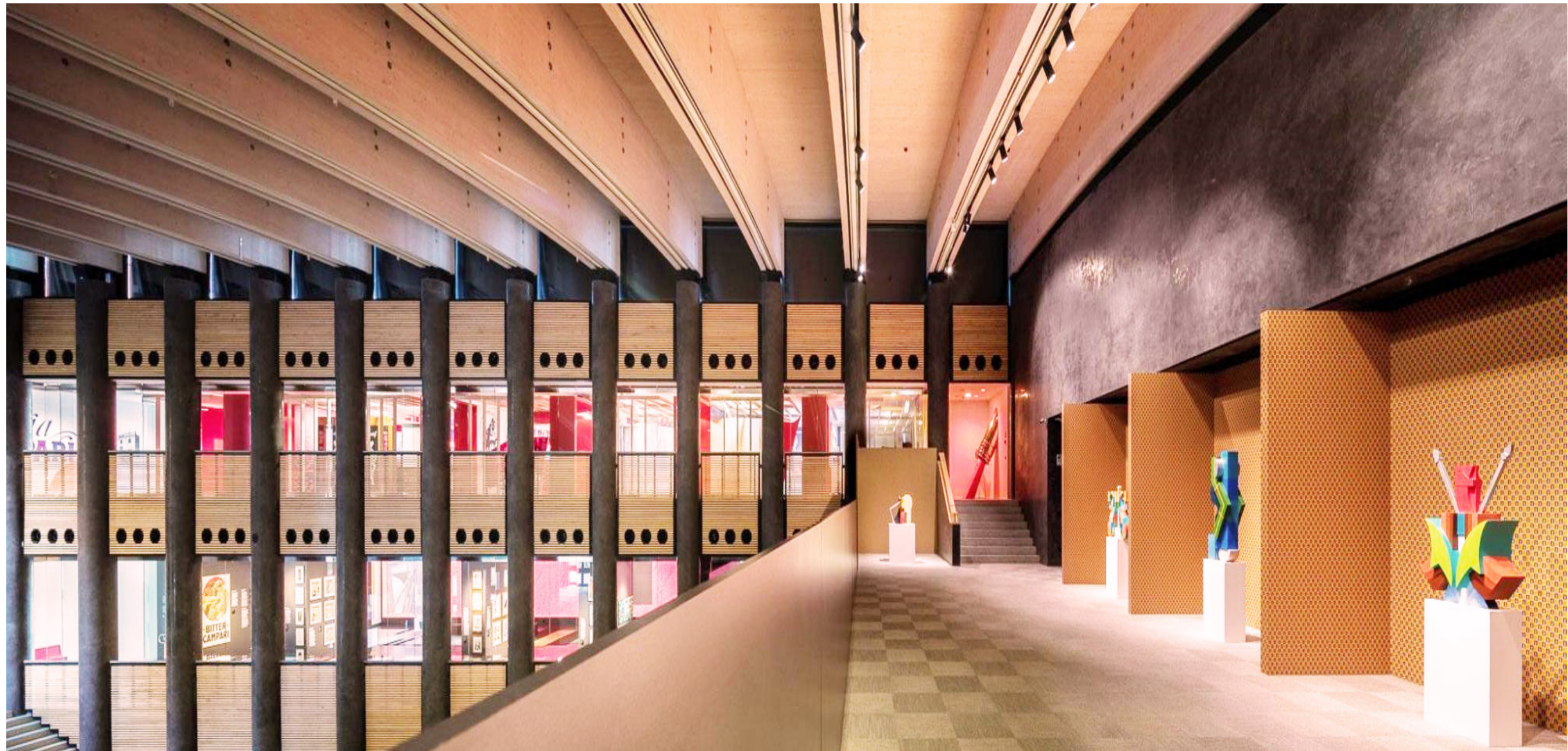


ITA Plenaria

1 Palco 400×200 cm
80 sedute
Regia 130×75 cm
(non inclusa nell'allestimento)

ENG Full capacity

1 Stage 400×200 cm
80 places
Control desk 130×75 cm
(not included in the setup)





GALLERIA CAMPARI

< I T A

Il piano 0 (345 metri quadri) di Galleria Campari, uno spazio dedicato al racconto evocativo della storia del brand, è fruibile per l'organizzazione di eventi.

SPAZIO EVENTI | EVENT SPACE

> 354 mq - sqm

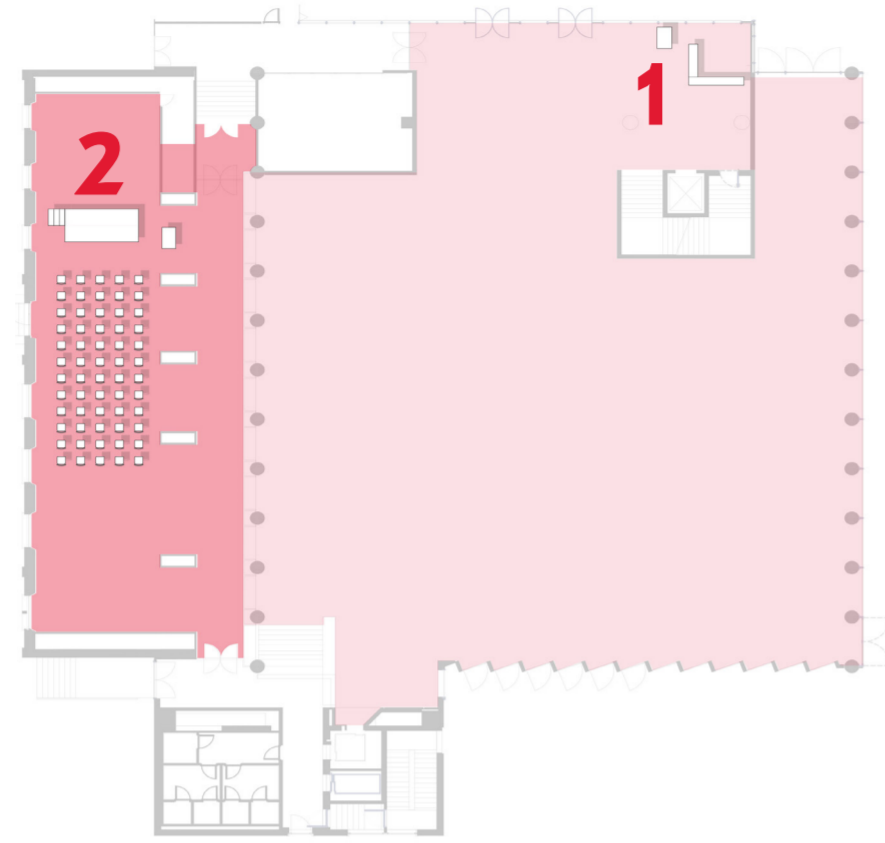
> EVENTI - EVENTS

< E N G

The ground floor (345 square metres) of the Galleria Campari, a space given over to the evocative narration of the history of the brand, is accessible for the organisation of events.



GALLERIA CAMPARI setup

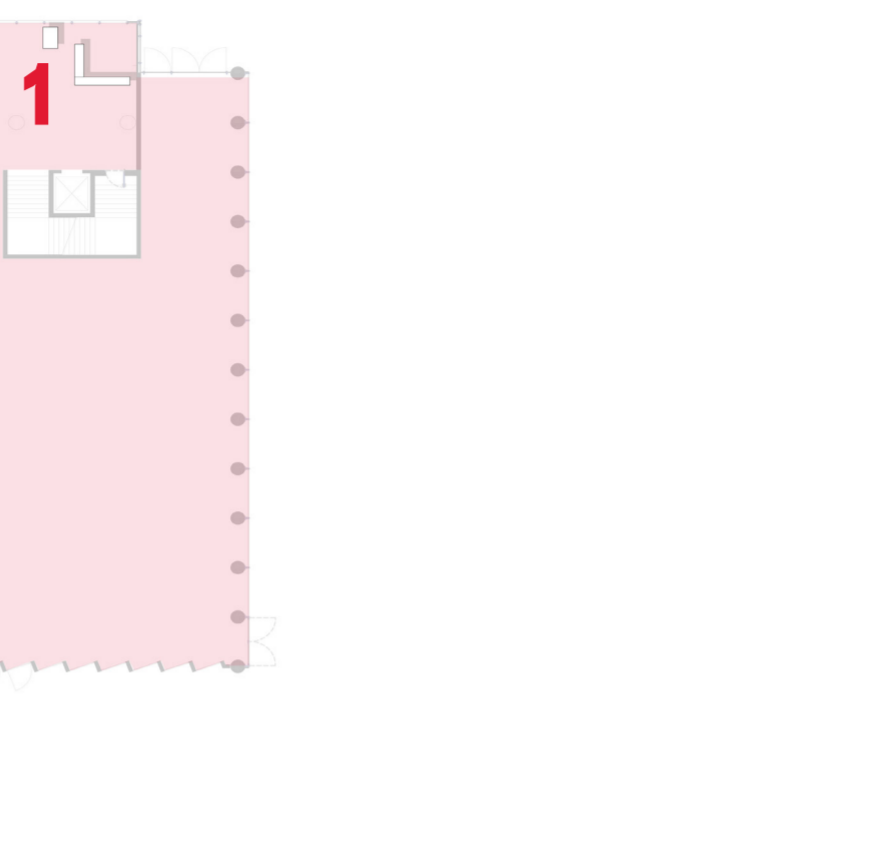


ITA **Plenaria /
Meeting**



1 Guardaroba: 2 strutture
divisorie mobili 300×200×50 cm
Banco guardaroba 130×80 cm
(non incluso nell'allestimento)

2 Palco 400×200 cm
Regia 130×74 cm
60 sedute

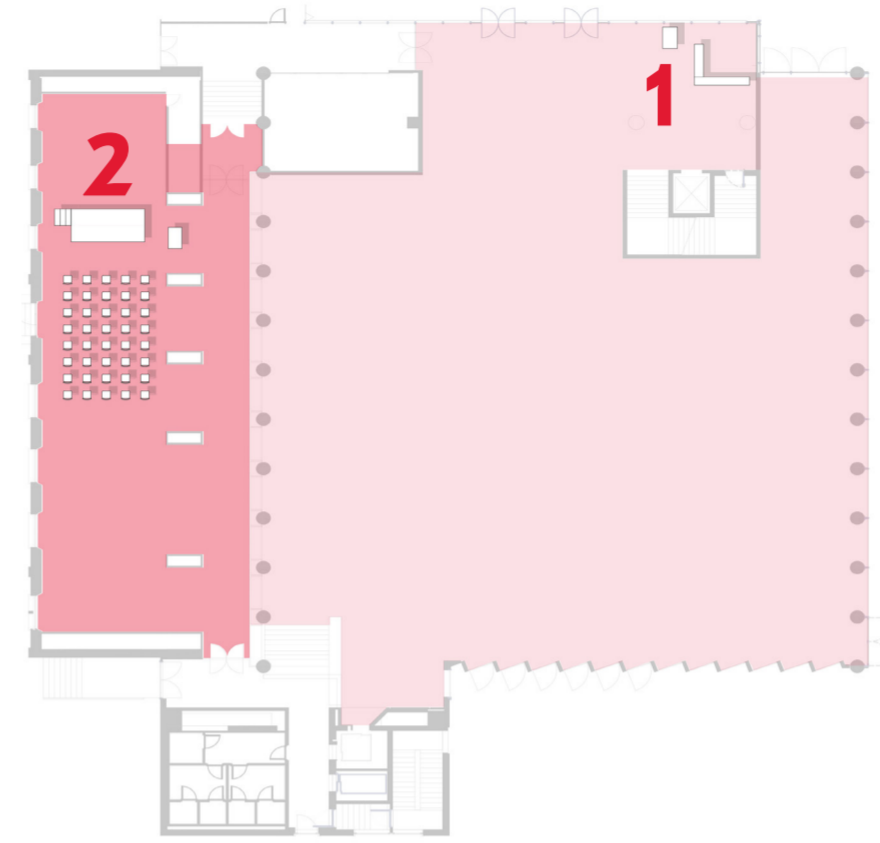


ENG **Full capacity /
Meeting**



1 Cloackroom: 2 mobile partition
structures 300×200×50 cm
Cloackroom counter 130×80 cm
(not included in the setup)

2 Stage 400×200 cm
Control desk 130×74 cm
60 places

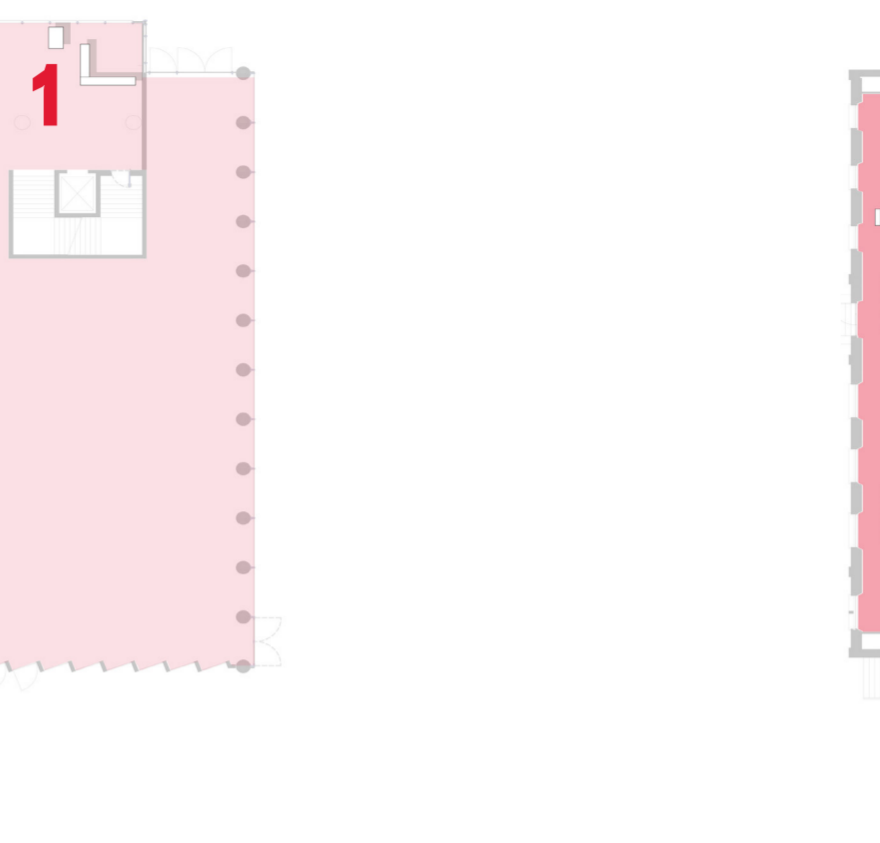


ITA **Masterclass
Bartender**



1 Guardaroba: 2 strutture
divisorie mobili 300×200×50 cm
Banco guardaroba 130×80 cm
(non incluso nell'allestimento)

2 Palco 400×200 cm
Regia 130×74 cm
60 sedute

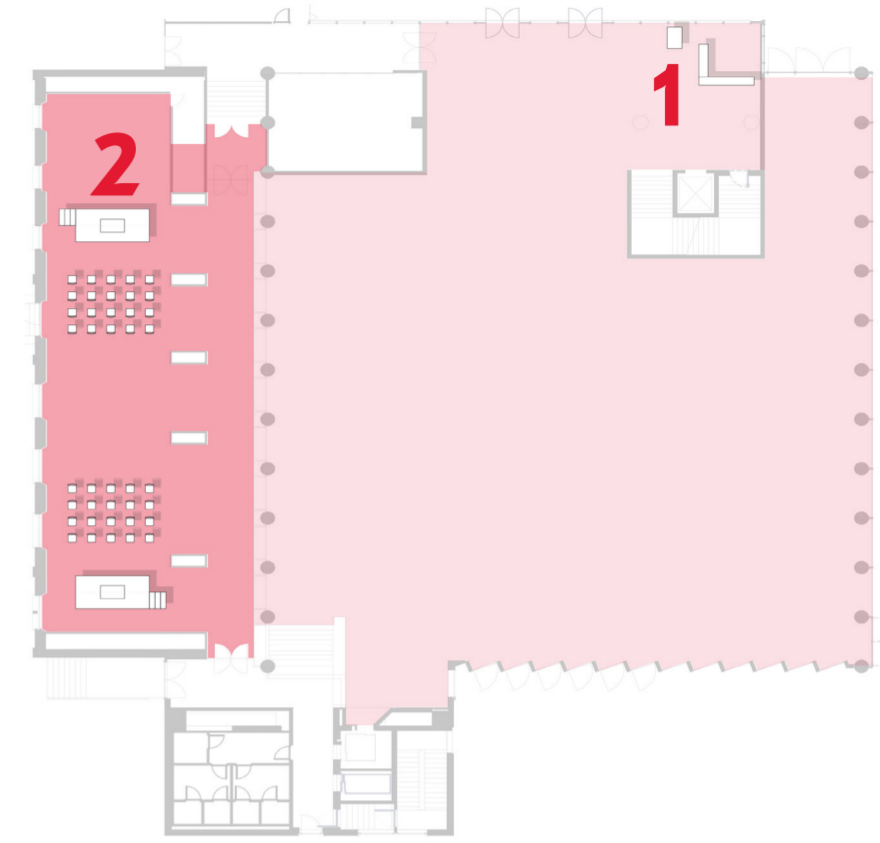


ENG **Masterclass
Bartender**



1 Cloackroom: 2 mobile partition
structures 300×200×50 cm
Cloackroom counter 130×80 cm
(not included in the setup)

2 Stage 400×200 cm
Control desk 130×74 cm
60 places



ITA **Masterclass
Team building**



1 Guardaroba: 2 strutture
divisorie mobili 300×200×50 cm
Banco guardaroba 130×80 cm
(non incluso nell'allestimento)

2 Palco 400×200 cm
2 banchi masterclass 120×80 cm
(non inclusi nell'allestimento)
40 sedute

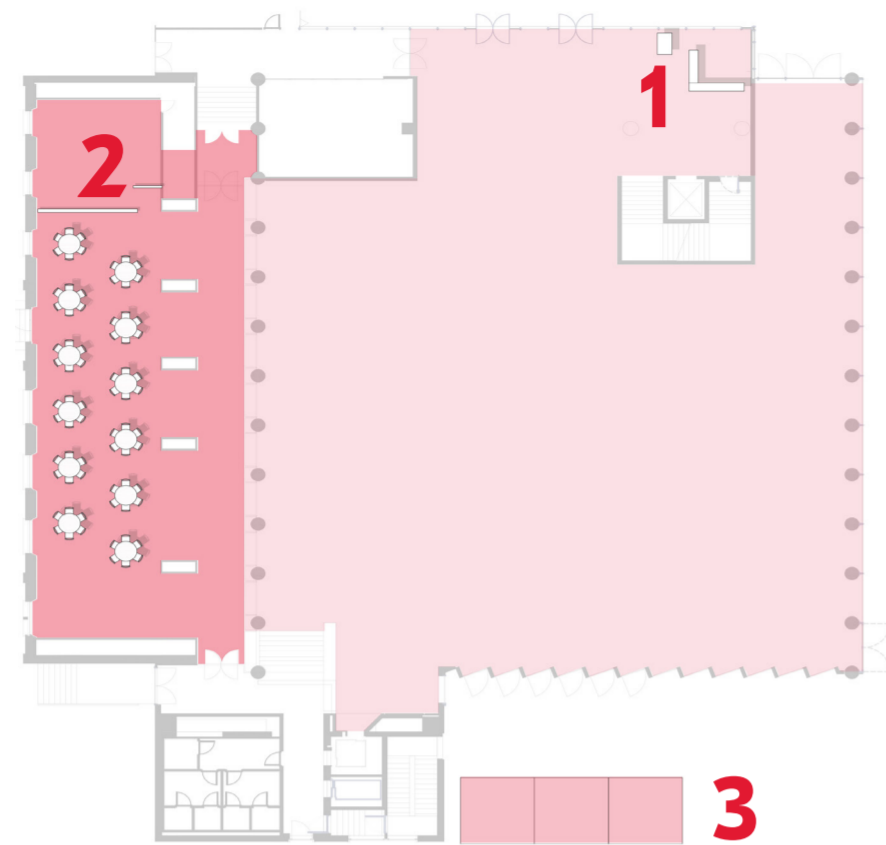


ENG **Masterclass
Team building**



1 Cloackroom: 2 mobile partition
structures 300×200×50 cm
Cloackroom counter 130×80 cm
(not included in the setup)

2 Stage 400×200 cm
2 masterclass desks 120×80 cm
(not included in the setup)
40 places



ITA **Cena VIP Gallery
tavoli tondi**



1 Guardaroba: 2 strutture
divisorie mobili 300×200×50 cm
Banco guardaroba 130×80 cm
(non incluso nell'allestimento)

2 12 tavoli Ø 120 cm
(non incluso nell'allestimento)
72 sedute

3 3 tensostrutture 400×400 cm
per area catering esterna
(in caso di preparazione
piatti caldi)

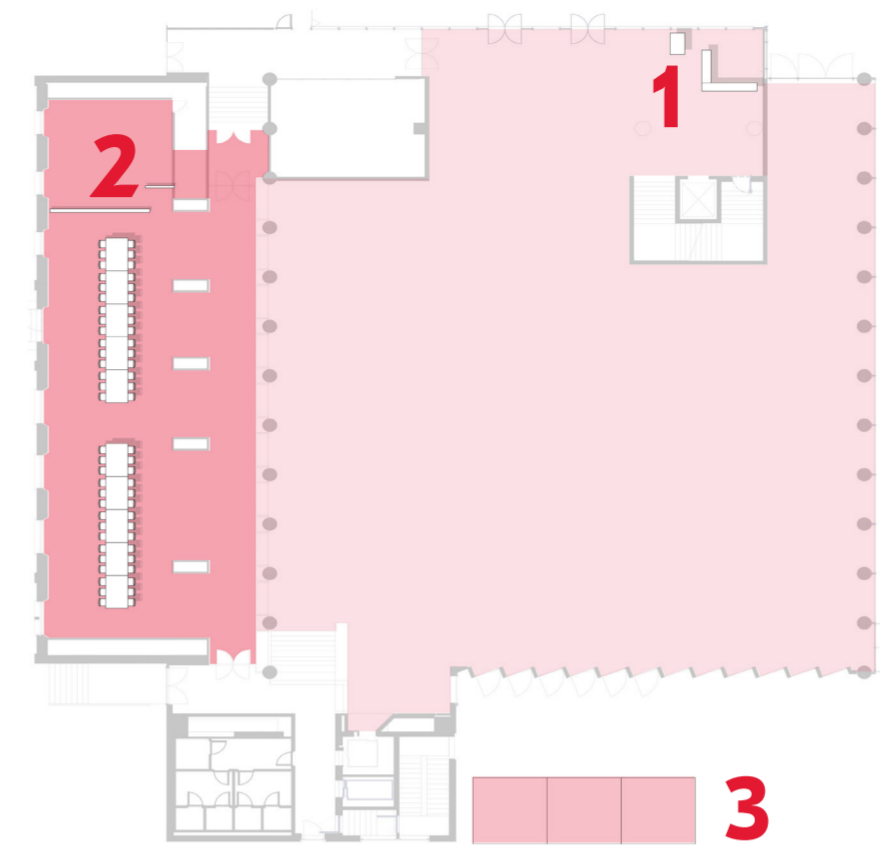
ENG **VIP Gallery dinner
round tables**



1 Cloakroom: 2 mobile partition
structures 300×200×50 cm
Cloakroom counter 130×80 cm
(not included in the setup)

2 12 tables Ø 120 cm
(not included in the setup)
72 seats

3 3 marquees of 400×400 cm
for outdoor catering area
(in the case of preparation of
hot dishes)



ITA **Cena VIP Gallery
tavoli imperiali**



1 Guardaroba: 2 strutture
divisorie mobili 300×200×50 cm
Banco guardaroba 130×80 cm
(non incluso nell'allestimento)

2 10 tavoli 200×120 cm
(non incluso nell'allestimento)
72 sedute

3 3 tensostrutture 400×400 cm
per area catering esterna
(in caso di preparazione
piatti caldi)

ENG **VIP Gallery dinner
imperial tables**



1 Cloakroom: 2 mobile partition
structures 300×200×50 cm
Cloakroom counter 130×80 cm
(not included in the setup)

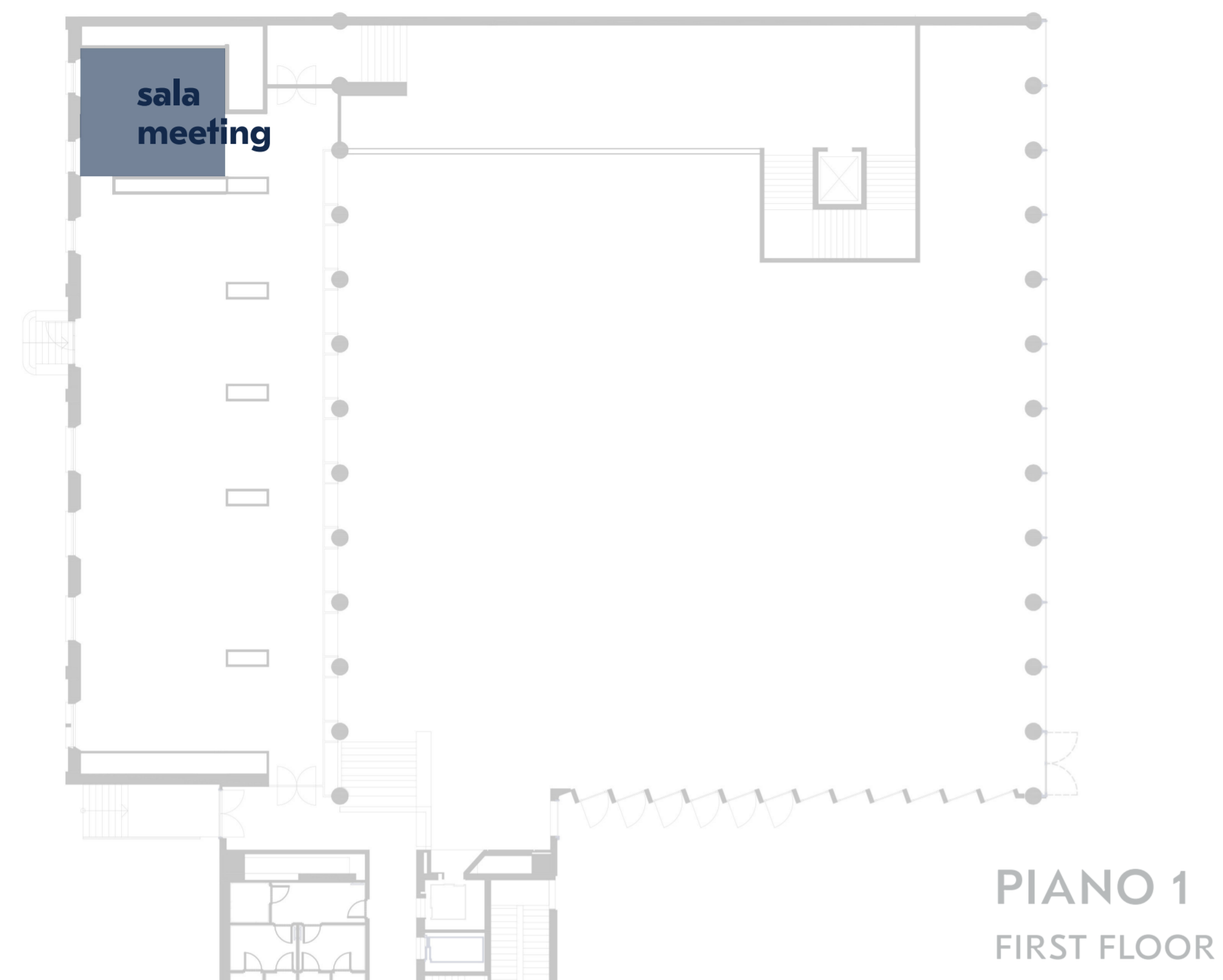
2 10 tables 200×120 cm
(not included in the setup)
72 seats

3 3 marquees of 400×400 cm
for outdoor catering area
(in the case of preparation of
hot dishes)

**GALLERIA
CAMPARI
setup**



SALE MEETING
MEETING ROOMS



PIANO 1
FIRST FLOOR

1 | GALLERIA CAMPARI

- > **50 MQ - SQM**
- > SALA MEETING - MEETING ROOM



PIANO 0
GROUND FLOOR

2 | CAMPARI ACADEMY

- > SALA - ROOM 01 **75 MQ - SQM**
- > SALA - ROOM 02 **30 MQ - SQM**
- > BAR STORICO - HISTORICAL BAR AREA **100 MQ - SQM**

Si prega di tenere presente che le capienze massime indicate sono da considerarsi indicative e devono essere adattate caso per caso in base alle regolamentazioni sul distanziamento sociale relative al contenimento di Covid-19.

Please note that the maximum capacities indicated are indicative and must be adapted on a case-by-case basis according to the regulations on social distancing relating to the containment of Covid-19.

GALLERIA CAMPARI

< ITA

Al primo piano di Galleria Campari, dedicato alla storia del prodotto, è disponibile una sala meeting di 50 metri quadri dotata di apparecchiature multimediali.

SALA MEETING | MEETING ROOM

> SUP. 50 MQ - SQM

< ENG

On the first floor of Galleria Campari, dedicated to the history of the product, a meeting room of 50 square metres complete with multimedia equipment is available.



CAMPARI ACADEMY

< ITA

Campari Academy ospita al proprio interno varie sale meeting. Tutte le sale sono illuminate con luce naturale, dotate di apparecchiature e fruibili per diverse tipologie di meeting.

SALE MEETING | MEETING ROOMS

- > SALA - ROOM 01 - 75 MQ - SQM
- > SALA - ROOM 02 - 30 MQ - SQM
- > BAR STORICO - HISTORICAL BAR AREA
100 MQ - SQM

< ENG

Campari Academy accomodates several meeting rooms. All of them enjoy natural light; they are all furnished with equipment and can be used for different types of meetings.





SERVIZI
SERVICES

Galleria
CAMPARI

Visite guidate dedicate
alla scoperta della collezione
Campari

*Guided tours to discover the
Campari Collection*

**CAMPARI
ACADEMY**

Percorsi esperienziali e team building
nel mondo del beverage
e della mixology

*Experiential itineraries and
team-building events in the world of beverages
and mixology*

VILLA CAMPARI
RISTORANTE

Cene e degustazioni

Dinners and tastings

Si prega di tenere presente che le capienze massime indicate sono da considerarsi indicative e devono essere adattate caso per caso in base alle regolamentazioni sul distanziamento sociale relative al contenimento di Covid-19.

Please note that the maximum capacities indicated are indicative and must be adapted on a case-by-case basis according to the regulations on social distancing relating to the containment of Covid-19.

Galleria CAMPARI

< ITA

Galleria Campari è un museo aziendale interattivo e multimediale, dedicato al rapporto tra il marchio Campari e la sua comunicazione attraverso l'arte e il design, la sua storia e l'evoluzione del prodotto e del mondo bar.

La Galleria offre la possibilità di organizzare visite guidate in esclusiva per i partecipanti all'evento o meeting.

EXPERIENCE

> VISITE GUIDATE - GUIDED TOURS

< ENG

Galleria Campari is an interactive and multimedia company museum dedicated to the relationship between the Campari brand and its promotion through art and design, its history and the evolution of the product and the bar world. The Gallery offers the chance to organise exclusive guided tours for the participants of the event or meeting.



Galleria CAMPARI

< ITA

SIA PER LE VISITE ONLINE CHE IN PRESENZA È POSSIBILE SCEGLIERE TRA DUE PERCORSI:

CAMPARI ART - tour guidati live da un operatore di Galleria Campari. Focus: il patrimonio storico e artistico di Campari.

CAMPARI ART & MIXOLOGY - tour in tandem, guidati live da un operatore di Galleria Campari e un bartender di Campari Academy. Focus: la storia, comunicazione e materiali pubblicitari del brand dal 1860 ai tempi moderni, sono presentati legati all'evoluzione della mixology, ai più iconici cocktail Campari di tutti i tempi, e ad un insieme di strumenti di mixology.

EXPERIENCE

- > VISITE GUIDATE IN PRESENZA - ON-SITE GUIDED TOURS
- > VISITE GUIDATE ONLINE - VIRTUAL GUIDED TOURS

< ENG

FOR BOTH THE ONLINE AND ON-SITE VISITS IT'S POSSIBLE TO CHOOSE BETWEEN:

CAMPARI ART - tours guided live by one of the Gallery's operators. Focus: Campari's history and artistic heritage.

CAMPARI ART & MIXOLOGY - tours in tandem, guided live by one of the Gallery's operators and a Campari Academy Bartender. Focus: The brand's history, communication and advertising materials from 1860 to modern times, are presented connected to the evolution of mixology, of the most iconic Campari cocktails through times, and of a series of mixology tools.



Galleria CAMPARI

< I T A

IN PIÙ, ALL'ESPERIENZA DELLA VISITA PUÒ
ESSERE AGGIUNTA LA COCKTAIL EXPERIENCE

La Liquid to lips experience
consiste nella presentazione degli
step fondamentali per preparare
il cocktail Negroni con eventuale
possibilità di godere del Negroni
Perfetto al termine della visita.

La visita guidata online offre
la stessa presentazione per
la preparazione del Negroni
Perfetto a casa propria e, su
organizzazione dell'agenzia, la
possibilità di acquistare i prodotti e
strumenti necessari presso lo store
di Galleria Campari.

COCKTAIL EXPERIENCE

> ON-SITE

> ONLINE

< E N G

IN ADDITION, THE COCKTAIL EXPERIENCE CAN
BE INCLUDED IN THE VISIT

*The Liquid to Lips experience
consists in a presentation of the
basic steps to make the cocktail
Negroni and further possibility to
enjoy the Perfect Negroni at the
end of the visit.*

*The online tour offers the same
presentation to the visitors so they
can make the Perfect Negroni
at home and, upon the agency's
organisation, there's also the
possibility of purchasing all the
necessary products and tools from
the Galleria Campari's online shop.*



DURATA

Da 30 a 90 minuti, secondo le esigenze e i tempi dell'evento

CAPACITÀ

- › Tour in presenza: Da definire caso per caso in base alle regolamentazioni sul distanziamento sociale
- › Tour online: Da definire in base alla piattaforma utilizzata per l'evento

DISPONIBILITÀ

Da definire su richiesta

DURATION

Between 30 and 90 minutes, according to the event's needs and timings

CAPACITY

- › On-site tours: To be defined, based on security protocols. At the moment up to 10 people per group
- › Online tours: To be defined, based on the platform used for the event

AVAILABILITY

Upon request

CAMPARI ACADEMY

ITA

Campari Academy è l'accademia di Campari Group per l'insegnamento dell'arte del bartending; un luogo in cui la competenza e l'esperienza di 160 anni di storia sono al servizio di chi, da ogni parte del mondo, arriva per apprendere una cultura fatta di gesti sapienti, conoscenze tecniche e creatività.

Dotata di 8 postazioni bar attrezzate, Campari Academy è lo spazio ideale per corsi di formazione, percorsi esperienziali e team building ad hoc sul mondo della miscelazione.

EXPERIENCES

- > SUP. **75** MQ - SQM
- > N.8 POSTAZIONI ATTREZZATE -
EQUIPED BAR COUNTER

ENG

Campari Academy is the Campari Group academy that teaches the art of bartending; a place where the expertise and experience of 160 years of history are at the service of those who come from all over the world to learn about a culture made up of great skill, technical knowledge and creativity.

Complete with eight equipped bar counters, Campari Academy is the ideal space for training courses, experiential itineraries and customised team-building events revolving around the world of drink-mixing.



COME RAGGIUNGERCI

Indirizzo: **viale Gramsci 161, SSG**

< I T A

IN TRENO

Dalla stazione ferroviaria di Sesto San Giovanni: Uscire dalla stazione e prendere Viale Gramsci.

Dalla stazione Centrale di Milano: Prendere la Metropolitana, linea 2 (verde) in direzione Cologno Nord/Gessate, scendere a Loreto, poi prendere la Metropolitana linea 1 (rossa) in direzione Sesto I Maggio F.S. e scendere alla fermata Sesto Rondò oppure Sesto I Maggio F.S.

IN METRO

Linea 1 (rossa) – direzione Sesto I Maggio F.S.

Scendere a Sesto Rondò. Uscire verso piazza IV Novembre e percorrere per circa 600 m Viale Gramsci.

Oppure scendere a Sesto I Maggio F.S., uscire verso Viale Gramsci, svoltando a sinistra.

IN AUTO

Dalla tangenziale est, uscire a Cologno Sud e seguire le indicazioni per Sesto San Giovanni. Entrati in città, seguire le indicazioni per la Stazione F.S. Una volta alla stazione, prendere Viale Gramsci. La sede Campari è sulla destra, dopo circa 350-400 m.

HOW TO REACH US

Address: **viale Gramsci 161, SSG**

< E N G

BY TRAIN

From the railway station of Sesto San Giovanni: Exit the station and take Viale Gramsci.

From Milan Central Station: Take the underground, line 2 (green) towards Cologno Nord/Gessate, alight at Loreto, then take the line 1 (red) towards Sesto I Maggio F.S. and alight at Sesto Rondò or Sesto I Maggio F.S.

BY UNDERGROUND

Line 1 (red) – towards Sesto I Maggio F.S.

Alight at Sesto Rondò. Exit towards Piazza IV Novembre and walk along Viale Gramsci for about 600 metres.

If alighting at Sesto I Maggio F.S., exit towards Viale Gramsci, turning left.

BY CAR

From the east ring road (tangenziale), exit at Cologno Sud and follow the signs for Sesto San Giovanni. Once in town, follow the signs for the train station (F.S.). Once at the station, take Viale Gramsci. The Campari headquarters are on the right, after about 350-400 metres.

SPAZIO
DAVIDE CAMPARI

Viale Gramsci 161
20099 Sesto San Giovanni - MI

+39 02 62 251 | spaziodavidecampari@campari.com

www.spaziodavidecampari.com